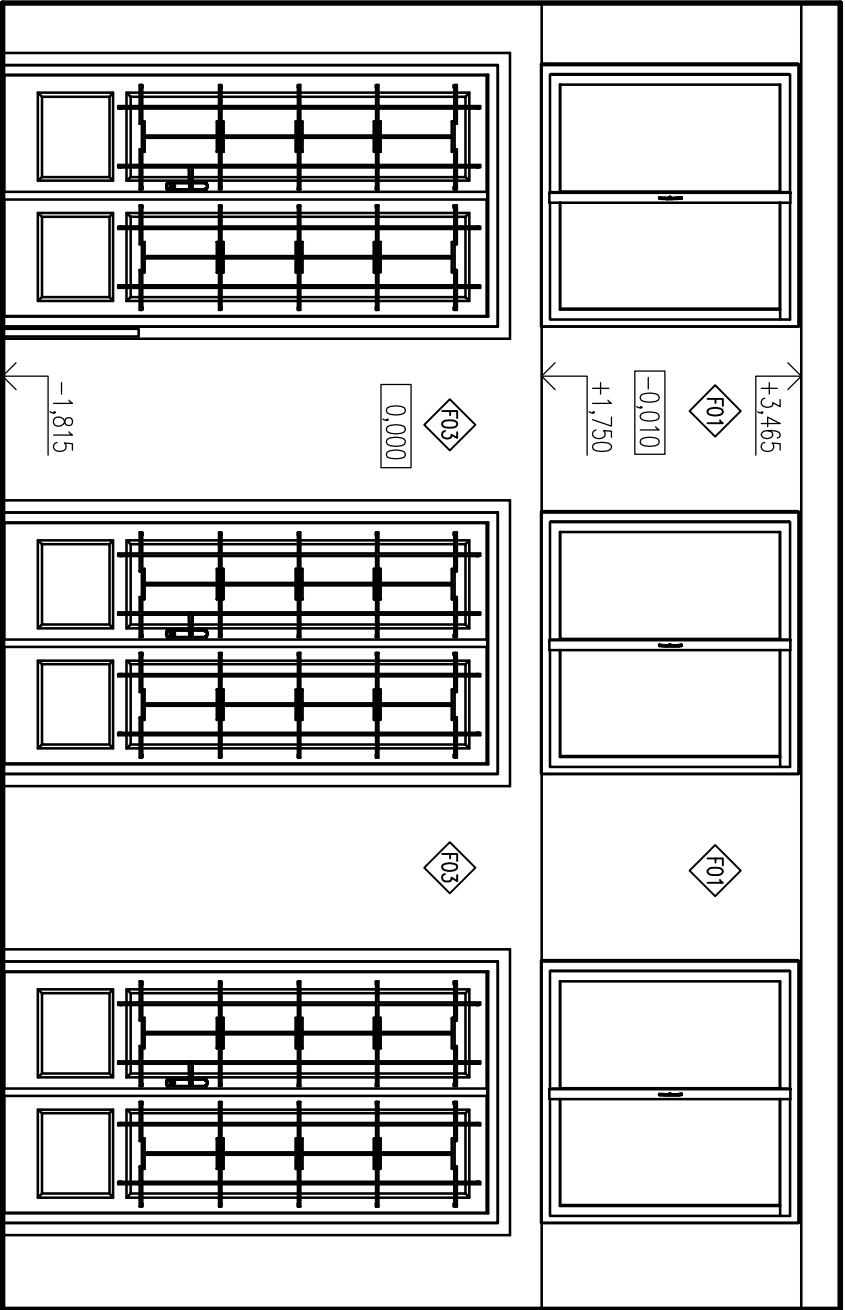
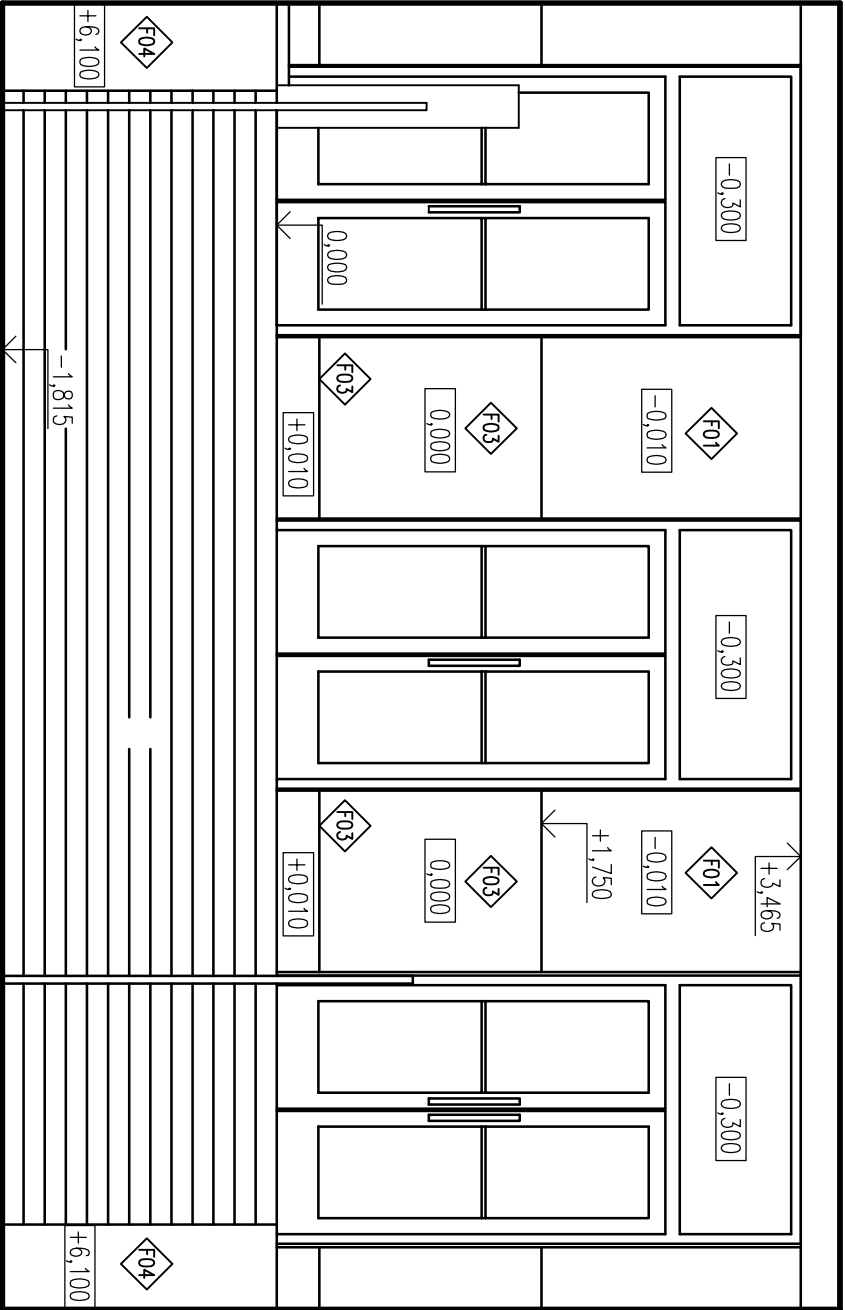
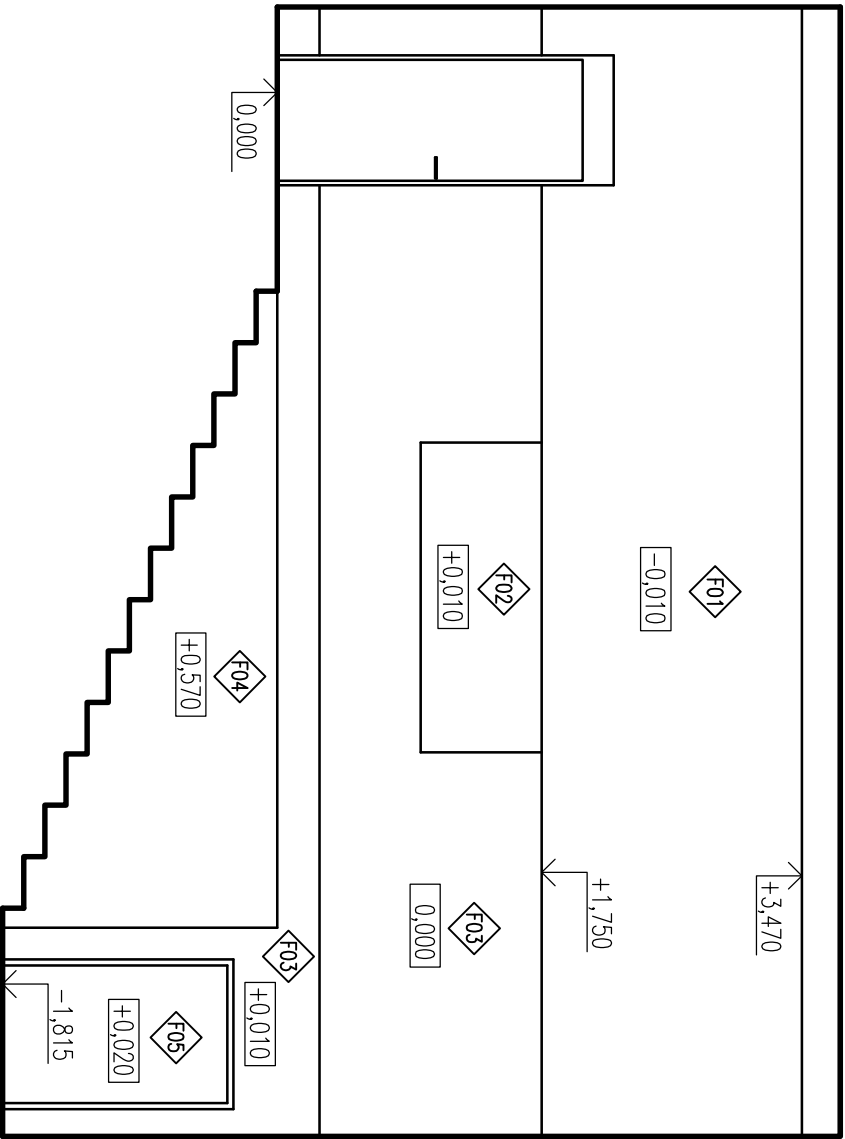
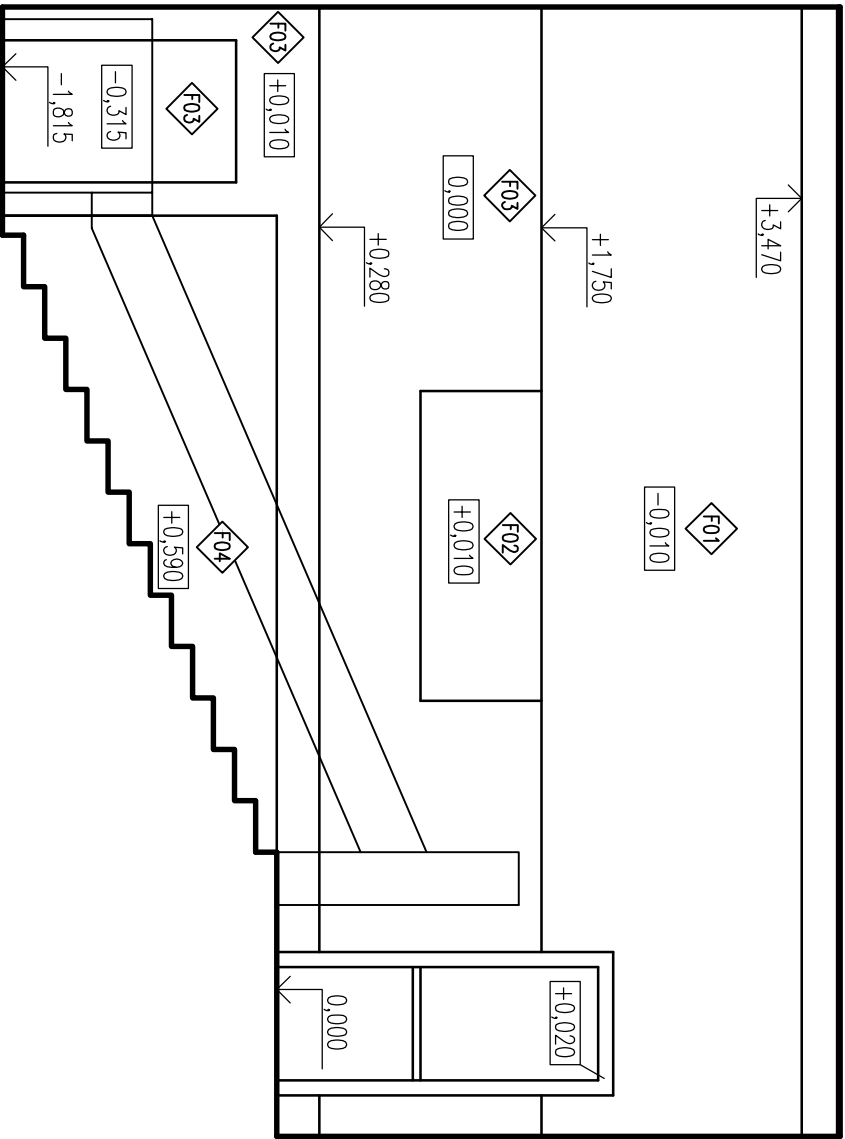


STÁVAJÍCÍ STAV – POHLEDY NA VESTIBUL
M1:50



POZNÁMKY:

- F01 ŠTUKOVÁ OMÍTKA – BILÁ, STRUKTUROVANÁ
- F02 KAMENNÝ OBKLAD – SVĚTLÝ MRAMOR
- F03 KAMENNÝ OBKLAD – HNĚDÝ MRAMOR
- F04 KAMENNÝ OBKLAD – ŠEDÝ MRAMOR
- F05 NÁTER POVrchU – IMITACE ŠEDÝ MRAMOR

Název akce:		Investor:	
KOUNICOVA 26, BRNO - OPRAVA HLAVNÍHO VSTUPU		Správa železnic, státní organizace Dělnická 1003/7 110 00 Praha 1	
Díčí část - profese:		HP:	
ARCHITEKTONICKO-STAVEBNÍ ŘEŠENÍ		LD projekt s.r.o.	
LD projekt s.r.o., Leskauerova 2856/6, 628 00 Brno, IČ: 283 58 562		Leskauerova 2856/6, 628 00 Brno email: daneke@ldprojekt.cz	
Odpovědný projektant:		Datum:	
Ing. Lukáš Daneš, Ph.D.		08/2021	
Vyrábí:		Formát:	
Ing. Lukáš Daneš, Ph.D.		3 x A4	
Stupeň dokumentace:		Zakázka č.:	
Dokumentace pro provedení stavby			
Obsah výkresu:		Měřítko	
STÁVAJÍCÍ STAV - POHLEDY NA VESTIBUL		1:50	
		Č. výkresu:	
		D.1.1.3	